

schau! HÖHLEN IN ÖSTERREICH

29 Schauhöhlen in Österreich stehen zur Besichtigung bereit. Jede einzelne hat ihre besondere Eigenart.

Ermäßigungen ab dem Besuch einer zweiten Schauhöhle.

Einzigartige Schätze der Natur erwarten Sie in den 29 österreichischen Schauhöhlen. Jede Höhle ist unvergleichlich und voller individueller Besonderheiten. Die meisten Höhlen sind ohne alpine Ausrüstung und ohne besondere körperliche Anforderungen begehbar.

Alle Schauhöhlenbetreiber bekennen sich zu umfassendem Naturschutz und führen nur die für den sicheren Höhlenbesuch erforderlichen Maßnahmen in den unterirdischen Landschaften durch.

Informationen bezüglich aktueller Öffnungszeiten und Details zu den Schauhöhlen erhalten Sie unter den angegebenen Informationsadressen.

Der angegebene Zeitbedarf ist ein Richtwert für den Höhlenbesuch inklusive der Wegzeit vom Parkplatz und zurück.

Ermäßigung
Lassen Sie sich den Besuch einer dieser österreichischen Schauhöhlen bestätigen oder bewahren Sie einfach ihre gelöste Eintrittskarte auf. Bei Besuch einer weiteren mit **★** gekennzeichneten Höhle erhalten Sie dann einen ermäßigten Eintritt oder eine andere Vergünstigung!

ÖVÖ
Verband Österreichischer Höhlenforscher
1020 Wien, Obere Donaustr. 97/1/61
Tel: 0676 9015196 (Mobilbox)
Fax: 01 523041919
E-Mail: info@hoehle.org
Internet: www.hoehle.org

Stand 2011, Druck: labor Druck, Oberndorf
★ Aktion gültig bis einschließlich 2020. Beinhaltet nur Ermäßigungen auf den Normaltarif und ist nicht mit anderen Ermäßigungen kombinierbar.



25 KATERLOCH
Steiermark, Weiz
Österreichs tropfsteinreichste Schauhöhle verzaubert Sie mit ihrer Fülle aus funkeln- den Sinterkerzen und Kristallsäulen und einer unterirdischen Höhlenseelandschaft in 135 m Tiefe.
0664 4853420
www.katerloch.at
April - Oktober geöffnet
Voranmeldung erforderlich
Zeitbedarf: ca. 2 - 2,5 Std.



26 HERMANNSHÖHLE
Niederösterreich, Kirchberg am Wechsel
Der rund 500 m lange Führungsweg verläuft vom unteren Höhleneingang zum 43 m höher gelegenen oberen Ausgang. Es geht durch geräumige Hallen und tropfsteingeschmückte Klüfte, mit etwas Glück bekommt man auch Fledermäuse zu sehen.
★
02641 2326 oder 0676 4214039
www.hermannshoehle.at
Ostern - Oktober geöffnet
Zeitbedarf: ca. 1 - 1,5 Std.



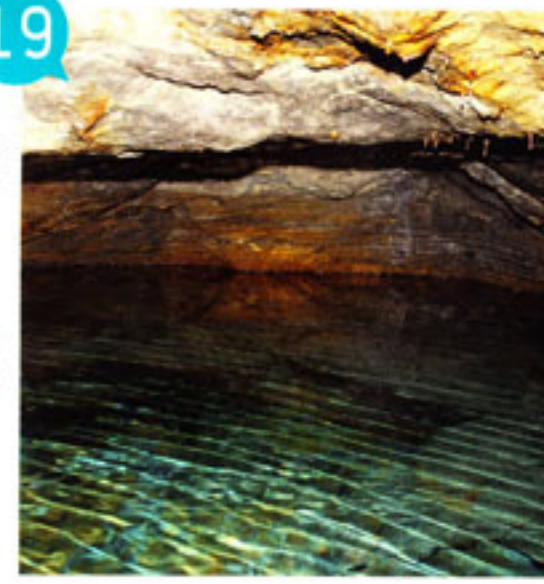
27 ALLANDER TROPFSTEINHÖHLE
Niederösterreich, Alland
Eritdecke das „Nix“, Stalagmiten, Stalaktiten, Perlsinter, bizarre Felsformationen, seltene Korrosionsformen wie „Boxwork“, die Flora unter Tropfsteinhöhlenkater und ein ca. 10.000 Jahre altes Bärenskelett.
02258 2245
www.alland.at
April - Oktober geöffnet
Zeitbedarf: ca. 1 Std.



28 EINHORNHÖHLE
Niederösterreich, Dreistetten
Zahlreiche Funde sind von jedermann bequem zu besichtigen: Zähne und Knochen von Höhlenbären, Reste urzeitlicher Lebewesen und schöne Tropfsteingebilde.
02633 42553
www.zitherwirt.at/einhornhoehle
Ostern - September geöffnet
Zeitbedarf: ca. 30 Min.



29 EISENSTEINHÖHLE
Niederösterreich, Bad Fischau - Brunn
73 m tiefe (Leitem), an Kleinsinterformen reiche Klüfthöhle. Thermalquelle (+14°C) am tiefsten Punkt. Abenteuerführung im Höhlenforscherauftritt. Körperliche Fitness erforderlich!
02639 7577
www.alpenverein.at/wiener-neustadt
Mai - Oktober geöffnet
Zeitbedarf: ca. 1,5 Std.



19 KOHLKARHÖHLE
Niederösterreich, Wiesendorn
Schöne, gelb bis blutrote Sinterfahnen stellen einen einzigartigen Höhlens- schmuck dar. Weiße Bergmilchbildungen und Gipskristalle erwarten den Besucher. Führungen in Kleingruppen nur nach Voranmeldung.
0664 5936047
Mai - Oktober geöffnet
Zeitbedarf: ca. 1 Std.



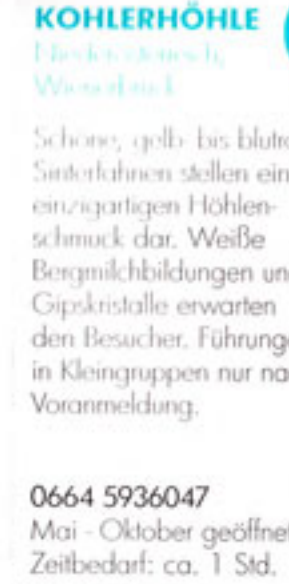
21 RETTENWAND- HÖHLE
Steiermark, Kapfenberg
Ein Zaubereich unter Tage! Tropfsteinhöhle mit herrlichen Sinterbil- dungen, ausgebauter Besucherweg elektrisch beleuchtet, zum Teil engräumig und naturbe- lassen.
★
0676 7717766
Pingstson - Sept. geöffnet
Zeitbedarf: ca. 1,5 Std.



22 LURGROTTE PEGGAU
Steiermark, Peggau
Die einstündige Führung bringt Besucher vorbei am Höhlenbärskelett und dem „Das Zentur“ bis zum „Prinz“, wo ein fünfminütiges Video projiziert wird. Es werden auch sechsstündige Abenteuerführungen angeboten.
03127 2580
www.lurgrotte.com
ganzjährig geöffnet
Zeitbedarf: ca. 1 oder 6 Std.



23 LURGROTTE SEMRAICH
Steiermark, Semraich
Österreichs größte Tropfsteinhöhle mit dem größten freihängenden Tropfstein der Welt. Bei der Führung erleben Sie klassische Musik gepaart mit passenden Lichtspielen in einem der größten Höhlendome Mitteleuropas.
★
03127 8319
www.lurgrotte.at
ganzjährig geöffnet
Zeitbedarf: 1 od. 3 Std.



20 HOHLENSTEINHÖHLE
Steiermark, Mariazell
Die ehemalige Schauhöhle wird wieder zugänglich gemacht. Ab 2012 gibt es Führungen.
0650 2202749
www.hohlensteinhoehle.at
Voranmeldung erforderlich
Zeitbedarf: ca. 3 Std.



21 FRAUENMAUERHÖHLE
Steiermark, Eisenerz
Auch ohne Führung begehbare Durchgangs- höhle. Eigene Beleuchtung erforderlich. Anmarsch über Gsollgraben ca. 2 Stunden oder Aufahrt mit Sessellift zum „Polster“ und anschließend Anmarsch etwas unter 2 Std.
0664 5158247
Juni - September geöffnet
Zeitbedarf: ca. 4 Std.



23 LURGROTTE SEMRAICH
Steiermark, Semraich
Österreichs größte Tropfsteinhöhle mit dem größten freihängenden Tropfstein der Welt. Bei der Führung erleben Sie klassische Musik gepaart mit passenden Lichtspielen in einem der größten Höhlendome Mitteleuropas.
★
03127 8319
www.lurgrotte.at
ganzjährig geöffnet
Zeitbedarf: 1 od. 3 Std.



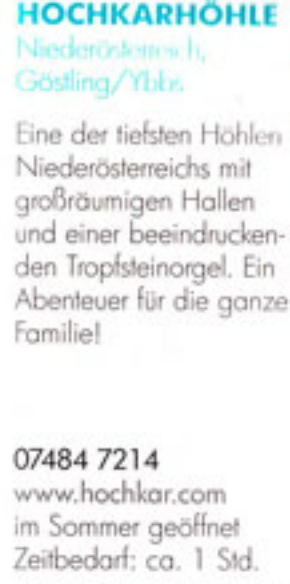
15 HOCHKARHÖHLE
Niederösterreich, Gosling/Trleus
Eine der tiefsten Höhlen Niederösterreichs mit großräumigen Hallen und einer beeindruckenden Tropfsteinorgel. Ein Abenteuer für die ganze Familie!
07484 7214
www.hochkar.com
im Sommer geöffnet
Zeitbedarf: ca. 1 Std.



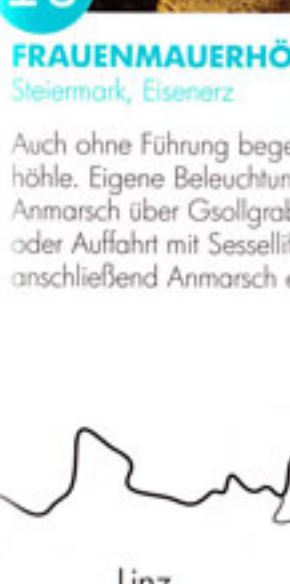
21 FRAUENMAUERHÖHLE
Steiermark, Eisenerz
Auch ohne Führung begehbare Durchgangs- höhle. Eigene Beleuchtung erforderlich. Anmarsch über Gsollgraben ca. 2 Stunden oder Aufahrt mit Sessellift zum „Polster“ und anschließend Anmarsch etwas unter 2 Std.
0664 5158247
Juni - September geöffnet
Zeitbedarf: ca. 4 Std.



23 LURGROTTE SEMRAICH
Steiermark, Semraich
Österreichs größte Tropfsteinhöhle mit dem größten freihängenden Tropfstein der Welt. Bei der Führung erleben Sie klassische Musik gepaart mit passenden Lichtspielen in einem der größten Höhlendome Mitteleuropas.
★
03127 8319
www.lurgrotte.at
ganzjährig geöffnet
Zeitbedarf: 1 od. 3 Std.



11 OBIR-TROPFSTEINHÖHLEN
Kärnten, Bad Eisenkappel
Die Faszination der Obir-Tropfsteinhöhlen entsteht durch den unvergleichlichen Mix aus Natur und Mensch, aus der Symbiose von 200 Mio. Jahren Geschichte u. moder- ner Technik. Ein unvergessliches Erlebnis.
04238 8239-13 od. 14
www.hoehlen.at
April - Oktober geöffnet
Zeitbedarf: ca. 3 Std.



12 GRIFFENER TROPFSTEINHÖHLE
Kärnten, Griffen
Alteinfunde, Spuren ältester menschlicher Besiedelung in Kärnten. Effektvolle Beleuch- tung, Multimediale Show. Ein Erlebnis für die ganze Familie. Führungen zur vollen Stunde ab 5 Erwachsenen.
04233 2029
www.tropfsteinhoehle.at
Mai - Oktober geöffnet
Zeitbedarf: ca. 45 min.



17 ÖTSCHER TROPF- STEINHÖHLE
Niederösterreich, Gaming
An reichlichem Tropfstein- schmuck vorbei mit markan- ten Gebilden führt der beto- nierte Führungsweg bis zum Untersee. Ein Erlebnis im Kleinkind bis zur Oma, auch geeignet für Schulklassen.
07485 98559
www.naturfreunde-gaming.at
Mai - Oktober geöffnet
Zeitbedarf: ca. 2 Std.



18 NIXHÖHLE
Niederösterreich, Frankentels
Die Nr.1 im Pielachtal/ Dindlitz. Die Nixhöhle, ist ein unvergessliches Erlebnis für Jung und Alt. Nix, Höhlenbär Erich sowie Fauna und Flora in der geheimnis- vollen Tiefe werden Sie begeistern!
★
02725 245
www.frankentels.at
Mai - Oktober geöffnet
Zeitbedarf: ca. 2 Std.



11 OBIR-TROPFSTEINHÖHLEN
Kärnten, Bad Eisenkappel
Die Faszination der Obir-Tropfsteinhöhlen entsteht durch den unvergleichlichen Mix aus Natur und Mensch, aus der Symbiose von 200 Mio. Jahren Geschichte u. moder- ner Technik. Ein unvergessliches Erlebnis.
04238 8239-13 od. 14
www.hoehlen.at
April - Oktober geöffnet
Zeitbedarf: ca. 3 Std.



12 GRIFFENER TROPFSTEINHÖHLE
Kärnten, Griffen
Alteinfunde, Spuren ältester menschlicher Besiedelung in Kärnten. Effektvolle Beleuch- tung, Multimediale Show. Ein Erlebnis für die ganze Familie. Führungen zur vollen Stunde ab 5 Erwachsenen.
04233 2029
www.tropfsteinhoehle.at
Mai - Oktober geöffnet
Zeitbedarf: ca. 45 min.



17 ÖTSCHER TROPF- STEINHÖHLE
Niederösterreich, Gaming
An reichlichem Tropfstein- schmuck vorbei mit markan- ten Gebilden führt der beto- nierte Führungsweg bis zum Untersee. Ein Erlebnis im Kleinkind bis zur Oma, auch geeignet für Schulklassen.
07485 98559
www.naturfreunde-gaming.at
Mai - Oktober geöffnet
Zeitbedarf: ca. 2 Std.



14 KRAUSHÖHLE
Steiermark, Gams
Einzige Gipskristallhöhle im deutschsprachigen Raum mit filigranen Gipskristallgebilden in verschiedenartigsten Formen sowie riesigen Tropfstein- und Bergmilchbildungen. Ab 15 Personen Voranmeldung erforderlich!
03637 360
www.kraushoehle.at
Mai - Oktober geöffnet
Zeitbedarf: ca. 1,5 - 2 Std.



6 EISKOGELHÖHLE
Salzburg, Werfenerweg
Naturhöhle mit faszinierenden Eisgebilden. Nur für alpinistisch geübte Bergsteiger geeignet. Höhlenausstattung (Helm, Karbid- lampen, Overall etc.) wird zur Verfügung gestellt. Führungen nur nach Anmeldung.
06468 7554
Juni - Oktober geöffnet
Zeitbedarf: ca. 10 - 12 Std.



7 DACHSTEIN MAMMUTHÖHLE
Oberösterreich, Obertraun
Mit knapp 70 km erforschter Gänge ist die Mammuthöhle im Salzkammergut eine der größten Karsthöhlen Europas. Ausmaße, For- menreichtum und künstlerische Installationen bieten ein einzigartiges Naturerlebnis!
★
Tel. 050 140
www.dachstein- salzkammergut.com
Mai - Oktober geöffnet
Zeitbedarf: ca. 1,5 Std.



8 DACHSTEIN EISHÖHLE
Oberösterreich, Obertraun
Einzigartige Eiskompo- sition, beeindruckende Kuppeln, bei Instabilität ausen und unheimliche Föhnwinden lassen Sie wachen am „König Artus Dom“ und seinen riesigen Felsquadern in eine faszinierend bizar- re Eiswelt eintauchen.
★
Tel. 050 140
www.dachstein- salzkammergut.com
Mai - Oktober geöffnet
Zeitbedarf: ca. 1,5 Std.



10 GASSEL- TROPFSTEINHÖHLE
Oberösterreich, Ebensee
Großräumige Schachthöhle mit reichem und farben- prächtigem Tropfsteinvor- kommen. Familienfreundlich ausgebaut und elektrisch beleuchtet. Am Eingang bewirtschaftete Schutzhütte mit Bergpanorama.
0664 3909170
www.gasselhoehle.at
Mai - September geöffnet
Zeitbedarf: ca. 5 - 7 Std.



10 GASSEL- TROPFSTEINHÖHLE
Oberösterreich, Ebensee
Großräumige Schachthöhle mit reichem und farben- prächtigem Tropfsteinvor- kommen. Familienfreundlich ausgebaut und elektrisch beleuchtet. Am Eingang bewirtschaftete Schutzhütte mit Bergpanorama.
0664 3909170
www.gasselhoehle.at
Mai - September geöffnet
Zeitbedarf: ca. 5 - 7 Std.



1 SPANNAGELHÖHLE
Tirol, Hinterux
Mit 10 km Länge die einzige Riesenhöhle Tirols. 500 m des Höhlensystem können täglich bei einer 1-stündigen Führung besich- tigt werden. Auswaschungen und Gerölle lassen erahnen, welch wichtige Wildbäche an der Entstehung dieser Höhle beteiligt waren. Trekkingtouren auf Anfrage.
★
0664 5158273
www.spannagelhaus.at
ganzjährig geöffnet
(Mitte Mai - Mitte Juni laut Anschlag)
Zeitbedarf: ca. 2,5 Std.



2 HUNDALMEIS- UND TROPFSTEINHÖHLE
Tirol, Wörgl
Nach einer abwechslungs- reichen Wanderung im Unterinntal auf das Buch- ackerplateau kann sich jeder Besucher als „Höhlenfor- scher“ fühlen. Die Eisgebilde bieten auch im Sommer eine Abkühlung und wunderschö- ne Einblicke in die Tiroler Unterwelt.
★
0664 1551425
www.hoehle-tirol.com
Mai - September geöffnet
Zeitbedarf: ca. 4,5 - 5 Std.



3 LAMPRECHTSOFEN
Salzburg, Weißbach bei Lafer
In dem für Besucher erschlossenen Schau- höhlenleit kann auf bequem begehbar- en Steiganlagen rund 700 m in den Berg gewandert werden. Dabei wird eine Höhendifferenz von 70 m überwunden.
★
06582 8343
www.alpenverein-passau.de
Mai - Oktober geöffnet
Zeitbedarf: ca. 1,5 Std.



4 ENTRISCHE KIRCHE
Salzburg, Dorfgastein
Diese Naturhöhle im Urzustand oberhalb von Klamstein ist eine teilweise wasserführende Tropfstein- höhle mit vielen merkwür- digen Felsformen und ein besonderer „Ort der Kraft“.
★
0664 9861347
www.dorfgastein.net/hoehle
April - September geöffnet
Zeitbedarf: ca. 2,5 Std.



5 EISRIESENWELT
Salzburg, Werfen
Die größte Eishöhle der Erde! Beindruckende Eisgebilde erwarten die Besucher in dieser Riesenhöhle mit über 40 km Gesamtgängen. Viele Stufen müssen bewältigt werden. Die Beleuchtung erfolgt mittels Handkarbidlampen.
★
06468 5248
www.eisriesenwelt.at
Mai - Oktober geöffnet
Zeitbedarf: ca. 3 Std.

